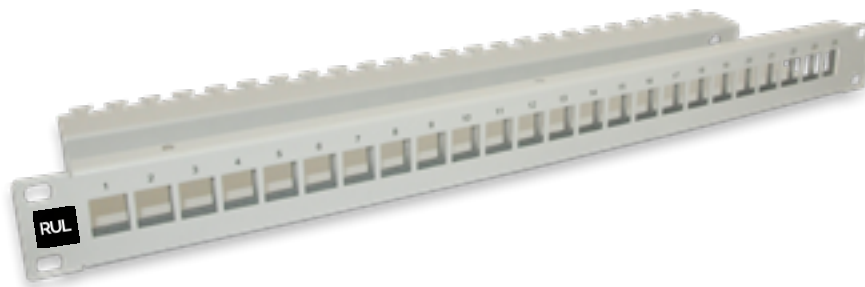




Produktdatenblatt Keystone Patchpanel

24 Ports für geschirmte Keystone-Module



Beschreibung

Das Kupfer-Patchpanel verfügt über 24 Ausschnitte für geschirmte Keystone-Module. Es eignet sich für alle 19" Netzwerkschränke. In den Farben weissaluminium oder schwarz erhältlich.

Allgemeine Eigenschaften

Ausbau: leer, 24 Ausschnitte für Keystone-Module geschirmt, nummeriert
Farbe: grau oder schwarz
Masse: 43,8 (1 HE) x 482,6 (19") x 13,5 mm (Höhe,x Breite x Tiefe)

Optionen/Zubehör

- Keystone Modul geschirmt Kat. 6A
- Rangierpanel 1 HE mit 4 Rangierbügel

