



Produktdatenblatt Sockel PX Rack

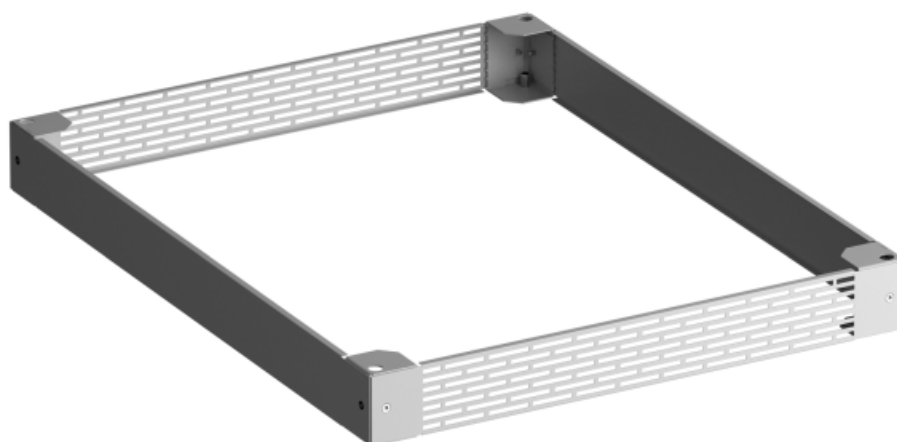


Abbildung ähnlich / picture similar

Technische Daten

Technical data

Material: <i>Material:</i>	Sockellecken: Stahlblech 2,00 mm Sockelblenden: Stahlblech 1,50 mm	Corner pieces: Sheet steel 2.00 mm Panels: Sheet steel 1.50 mm
Oberfläche: <i>Surface:</i>	Sockelblenden: pulverbeschichtet Sockellecken: verzinkt	Panels: Powder coated Corner pieces: Galvanized
Farbe: <i>Color:</i>	RAL 7035 Lichtgrau	RAL 7035 Light grey
Statische Belastbarkeit: <i>Static load capacity:</i>	750 kg	
Hinweis: <i>Note:</i>	<p>Um eine Höhe von 200 mm zu erreichen können zwei Sockel übereinander montiert werden. Die statische Belastbarkeit von 750 kg bleibt dabei erhalten.</p> <p>Bitte Folgendes beachten:</p> <ul style="list-style-type: none"> - am oberen Sockel müssen alle vier Sockelblenden montiert werden - am unteren Sockel dürfen maximal zwei gegenüberliegende Sockelblenden entfernt werden - ein bestückter Schrank darf nicht gekippt, oder verschoben werden <p>Alle Teile sind durch die Verschraubung miteinander und zum Grundrahmen des Schrankes leitend verbunden.</p>	<p><i>To achieve a height of 200 mm, two plinths can be mounted on top of each other. The static load capacity of 750 kg is maintained.</i></p> <p><i>Please note the following:</i></p> <ul style="list-style-type: none"> - All four plinth panels must be mounted on the upper plinth. - On the lower plinth, a maximum of two opposite panels may be removed - A equipped rack must not be tilted or shifted. <p><i>All parts are conductive to each other and to the base frame of the cabinet due to the screw connection verbunden.</i></p>



Lieferumfang

Scope of delivery

4x	Sockelecke	<i>Corner piece</i>
2x	Sockelblende geschlossen	<i>Panel closed</i>
2x	Sockelblende perforiert	<i>Panel perforated</i>
1x	Montagematerial	<i>Mounting material</i>

Masse

Breite [mm] <i>Width</i>	Tiefe [mm] <i>Depth</i>
600	600
600	800
600	1000
800	600
800	800
800	1000
800	1200